

La collection qui n'aimait pas faire comme tout le monde !

LE KIT LUDO-ÉDUCATIF 2026-2027

Jeux & exercices pour le cycle 1 et 2

+
1 poster
à détacher !



SOMMAIRE

La collection et les thèmes abordés

4

Jeu : Qu'est-ce que
ces personnages
n'aiment pas ?

6

Exprimer ses goûts

8

Jeu : D'où viennent ces
personnages ?

9

Contexte & informations sur les personnages

12

Exercice de lecture & compréhension du récit

17

Travail sur la syntaxe & exercices d'inversion du sujet et des compléments (cycle 2)

18

Jeu des 7 différences

19

Jeu : Qui n'aimait pas...
le memory !

21

Jeu : Recompose
l'histoire !

25



Bienvenue dans l'univers des *Qui n'aimait pas*,
des personnages pas comme les autres,
mais que tout le monde aime !



La collection phare de la maison **Splash !**, « Qui n'aimait pas », met en scène des histoires tendres et drôles, et porte un message fort sur l'acceptation de soi, des autres et sur l'unicité de chacun. Entre Viviane, la licorne qui n'aimait pas les paillettes et Eusèbe, le chat qui n'aimait pas les poils ainsi que les nombreux autres personnages de la collection, chaque enfant saura y trouver son compte au détour d'une aventure divertissante.

Ce kit ludo-éducatif autour des « Qui n'aimait pas » vous permettra d'approfondir les univers de la collection et les thématiques abordées dans les albums, en proposant des activités pédagogiques aux enfants, de la maternelle jusqu'au cycle 2.

JEU-CONCOURS

VOUS ÊTES ENSEIGNANT-E DE MATERNELLE, CP, CE1 OU CE2 ? Créez votre personnage « Qui n'aimait pas » avec votre classe pour l'année scolaire 2026-2027 !

Participez avec votre classe à notre grand jeu-concours gratuit autour de la collection *Qui n'aimait pas* et gagnez des cadeaux exceptionnels !

Envoyez vos propositions **avant le 15 mars 2027**, cachet de la poste faisant foi. Un jury, composé des auteurs et de l'équipe de la maison d'édition **Splash !** déterminera les lauréats.

Pour tous : un petit cadeau surprise ! Parrainez des collègues et gagnez un cadeau supplémentaire.



Retrouvez le règlement complet du concours en fonction de votre niveau de classe et les modalités de participation sur le site, en scannant le QR code !

Pour toute question, nous contacter à webmarketing@steinkis-groupe.com



Une rencontre avec l'auteur Séverine de la Croix et un livre au choix pour chaque enfant



Un livre au choix pour chaque enfant



10 livres au choix pour la classe

LA COLLECTION

& les thèmes abordés

À chaque thématique, son « Qui n'aimait pas » !

Chaque album a son univers propre qui constitue une porte d'entrée ludique vers la découverte de nouveaux environnements, culturels ou géographiques, tout en permettant de développer son vocabulaire par des champs lexicaux propres à sa thématique. Au-delà de l'environnement, différent à chaque album, chaque personnage possède ses propres spécificités qui permettent d'aborder de nombreux thèmes avec les enfants, relevant de la vie quotidienne ou de sujets plus lointains ou fantastiques mais qui contribuent toujours à l'ouverture d'esprit.



Les émotions, la forêt et la nature, les créatures fantastiques



Le rapport à l'école et aux enseignant.es



La perte des dents de lait, l'hygiène bucco-dentaire



Les animaux de la basse-cour



Eusèbe est un chat qui n'aimait pas les poils, mais qui aimait beaucoup suivre les aventures de ses camarades de la collection et se cacher dans les illustrations des albums. Saurez-vous le retrouver dans chaque album ?

Mais Eusèbe n'est pas le seul petit malin à s'immiscer dans les affaires des autres et de nombreux personnages aiment parfois rendre visite à leurs amis, combien de personnages retrouverez-vous à la lecture des albums ?



L'alimentation, la culture asiatique



Les contes de fées et leur morale, l'indépendance



Le mythe des sirènes, les espèces sous-marines



Les océans et les espèces sous-marines



Les animaux de la savane



Les dinosaures, les différentes ères de l'Histoire



Les relations fraternelles



L'hibernation



Les épidémies de poux à l'école



Téléchargez du contenu additionnel pour s'amuser avec la collection « Qui n'aimait pas » et retrouvez tous les exercices de ce kit à imprimer sur notre site.



Qu'est-ce que ces personnages n'aiment pas ?

Observe bien les personnages et devine ce qu'ils n'aiment pas !



Comment être heureux quand on est un chat mais qu'on n'aime pas...



Comment être heureux quand on est un oiseau mais qu'on n'aime pas...



Comment être heureuse quand on est une sorcière mais qu'on n'aime pas...



Comment être heureux quand on est un yéti mais qu'on n'aime pas...

Qu'est-ce que ces personnages n'aiment pas ?

Observe bien les personnages et devine ce qu'ils n'aiment pas !



Comment être heureuse quand on est une maîtresse mais qu'on n'aime pas...

.....



Comment être heureux quand on est un doudou mais qu'on n'aime pas...

.....



Comment être heureuse quand on est une tortue mais qu'on n'aime pas...

.....



Comment être heureux quand on est un pirate mais qu'on n'aime pas...

.....



EXPRIMER SES GOÛTS

Chacun a des goûts différents, personnels, et comme pour nos personnages, ces goûts peuvent changer au fil des expériences. Cet exercice propose aux enfants d'exprimer ce qu'ils aiment, s'ils ont changé d'avis et pourquoi, avec différents niveaux selon le niveau scolaire.

Cycle 1

Expression orale : l'enfant est invité à exprimer ce qu'il n'aime ou n'aimait pas en suivant la trame des albums de la collection (« Je n'aimais pas... ») et expliquer pourquoi il n'aime pas cela et, s'il a changé d'avis, ce qui l'a amené à aimer cela maintenant.

Cet exercice peut se faire en dictée à l'adulte. L'enfant pourra ensuite dessiner son personnage en situation avec ce qu'il n'aime ou n'aimait pas.

Cycle 2

Expression écrite : l'enfant écrit sa propre anecdote, en quelques lignes, et en suivant la trame des albums (« Je n'aimais pas... »), et explique pourquoi il n'aime pas cela et, s'il a changé d'avis, ce qui l'a amené à aimer cela maintenant.

Cet exercice peut se faire en dictée à l'adulte, en fonction du niveau des enfants.

La classe qui n'aimait pas faire comme tout le monde !

Travail collectif

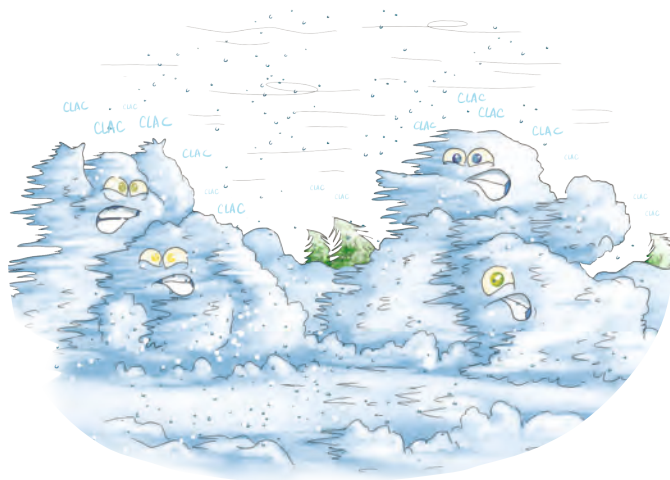
Afin de mettre en valeur la diversité des goûts de chacun, chaque élève illustre un goût personnel qui peut lui sembler surprenant, comme pour les personnages de la collection.

Les dessins seront ensuite mis en commun pour créer un mur des différences.



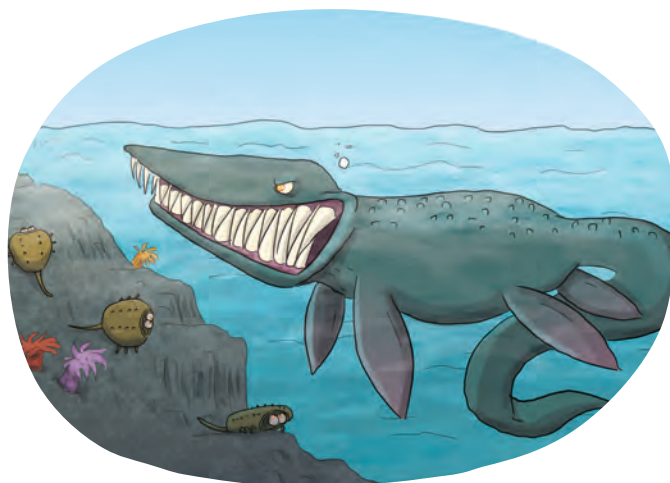
D'où viennent ces personnages ?

Relie chaque personnage à son environnement.



D'où viennent ces personnages ?

Relie chaque personnage à son environnement.



D'où viennent ces personnages ?

Relie chaque personnage à son environnement.





CONTEXTE & INFORMATIONS

sur les personnages

Après avoir relié chaque personnage à son environnement, les enfants pourront en apprendre plus sur eux avec les informations ci-dessous. Les mots soulignés sont les mots clés à retenir et qui pourront être expliqués par l'adulte présentant cet exercice.



L'environnement du panda

Le panda est un mammifère originaire de Chine, bien que carnivore, son régime alimentaire est composé à 99% de végétaux, et principalement de bambous !

La Chine, pays d'Asie de l'Est, est l'une des plus anciennes civilisations au monde et est ainsi le foyer de nombreuses inventions et innovations dans les domaines des sciences et des arts.

Dans le livre, Hubert le panda, décide de se rendre dans un monastère : un établissement religieux où vit une communauté de moines, on peut également parler d'abbaye pour ce type de lieu, ici régit par Line, l'abbesse qui accueille Hubert. Ces lieux existent dans la religion chrétienne, ou, comme dans l'album, bouddhiste (présente en Chine depuis le 1^{er} siècle).



L'ère des dinosaures

Les périodes des dinosaures : l'ère des dinosaures, le mésozoïque, est divisé en trois périodes : Le Trias, période qui voit l'apparition des dinosaures, de -252 à -201 millions d'années, le Jurassique, qui représente la conquête des dinosaures, de -201 à -143 millions d'années, le Crétacé de -141 à -65 millions d'années, soit l'apogée de ces animaux et la période de leur extinction.

Pendant cette ère Mésozoïque, de nombreuses espèces se développent, et en particulier au Jurassique (l'ère de Léomire !), où régnaient aussi les reptiles marins. Les dinosaures se diversifient pendant cette ère, avec un développement pour le gigantisme et l'apparition de nombreux oiseaux. Les insectes se diversifient également à cette période ainsi que les plantes.



L'environnement du lion

Le lion est un mammifère carnivore de la famille des Félinés (comme Eusèbe !), vivant aujourd'hui majoritairement dans la savane africaine : une plaine propre aux régions chaudes à longues saisons sèches et dominée par les plantes herbacées, avec plus ou moins d'arbre et d'arbustes selon la région.

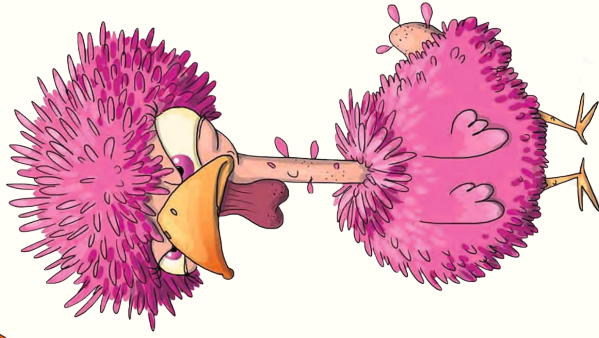
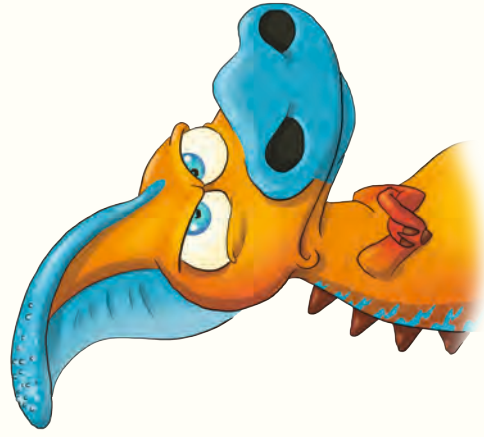


L'ours et l'hivernation

Certains animaux passent une grosse partie de l'année à dormir : c'est l'hibernation, ou l'hivernation. La majorité des animaux hibernant s'endorment de novembre à février, dans les périodes de froid, afin de se préserver, ne pouvant pas survivre au gel autrement. C'est le cas de la souris, du hamster, du hérisson, de la marmotte, de plusieurs espèces de grenouilles ou encore certaines chauves-souris. Pour ces animaux, sortir de ce sommeil lourd prend jusqu'à plusieurs jours pour se réveiller !

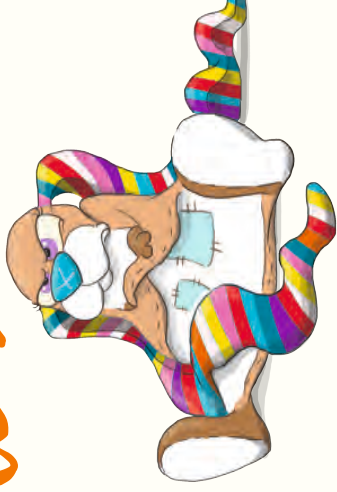
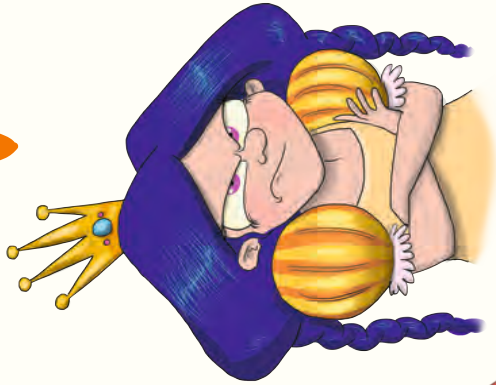
L'ours est considéré comme « semi-hibernant », il peut se réveiller en un instant et ainsi se défendre en cas d'attaque d'un prédateur !





La collection
qui n'aimait pas

faire comme tout le monde !



SPLASHIE



EXERCICE DE LECTURE

& compréhension du récit

Cycle 1

Avec l'enseignant ou l'animateur, les enfants lisent un des albums de la collection, suivi par un temps d'échange et de discussion autour de l'album lu afin de comprendre l'histoire. Ci-dessous quelques pistes à aborder avec les enfants, qui pourront être complétées par l'adulte et au fil de l'échange :

- 1 Qui est le personnage principal ?
- 2 Qu'est-ce qu'il n'aime pas et pourquoi ?
- 3 Au contraire, qu'est-ce que le personnage aime ?
- 4 Quelle solution le personnage trouve-t-il à ses problèmes ?
- 5 Quels sont les autres personnages qui interviennent dans l'histoire ?
- 6 Dans quel but interviennent-ils ?
- 7 Pourquoi le personnage change-t-il d'avis sur ce qu'il n'aimait pas ?

Cycle 2

Lecture à plusieurs : chaque élève lit une page avec l'intonation appropriée. Cette lecture est suivie par un temps d'échange et de discussion autour de l'album lu afin de comprendre l'histoire. Ci-dessous quelques pistes à aborder avec les enfants, qui pourront être complétées par l'adulte et au fil de l'échange :

- 1 Qui est le personnage principal ?
- 2 Qu'est-ce qu'il n'aime pas et pourquoi ?
- 3 Au contraire, qu'est-ce que le personnage aime ?
- 4 Quelle solution le personnage trouve-t-il à ses problèmes ?
- 5 Quels sont les autres personnages qui interviennent dans l'histoire ?
- 6 Dans quel but interviennent-ils ?
- 7 Pourquoi le personnage change-t-il d'avis sur ce qu'il n'aimait pas ?

Prolongement de l'exercice : À partir de cette lecture et en petits groupes, imaginez une fin différente à l'histoire.





TRAVAIL SUR LA SYNTAXE

& exercices d'inversion du sujet et des compléments (cycle 2)

Cet exercice propose aux élèves de cycle 2 de travailler sur la structure de la phrase en inversant le sujet et les compléments dans les titres de la collection : « La maîtresse qui n'aimait pas les élèves »
→ « Les élèves qui n'aimaient pas la maîtresse ».



Imaginez ensuite, en groupe ou individuellement, ce que serait l'histoire dans ce sens-là en reprenant la trame des albums de la collection :

- 1 Déterminer une situation initiale, comme par exemple :
« Armance est une maîtresse qui n'aime pas les élèves !
Et pour une maîtresse, ne pas aimer les élèves c'est vraiment INCROYABLE ! »
- 2 Imaginer plusieurs situations/ actions que ce personnage va créer pour tenter de se débarrasser de ce qu'il n'aime pas.
- 3 Imaginer que le personnage arrive à ses fins mais que cela ne lui apporte pas le bonheur ou que cela ne dure pas (revirement final).

Exemples de titres sur lesquels travailler



Jeux des 7 différences

Des différences se sont cachées dans ces illustrations, essaye de les retrouver !



Qui n'aimait pas... le memory !

Découpe les cartes pour créer un memory avec les personnages de la collection « Qui n'aimait pas » !



Après avoir mélangé les cartes, les assembler sur une surface plane en cachant les personnages. Il suffira ensuite de soulever les cartes une par une pour retrouver le visuel identique !





Recompose l'histoire !

Comment être heureux quand on est un chat mais qu'on n'aime pas les poils ?
Surtout quand on est très très très poilu ! Et si la solution, c'était tout simplement
de s'en débarrasser ? Facile à dire mais pas facile à faire !

Numérote les images dans l'ordre pour recomposer l'histoire d'Eusèbe le chat.



Recompose l'histoire !

Raymond est un yéti qui n'aime pas la neige. Et pour un yéti, ne pas aimer la neige, c'est vraiment INCROYABLE ! Et très compliqué aussi, car Raymond vit dans les montagnes de l'Himalaya, là où il neige tout le temps ! Et si la solution était de faire disparaître la neige ? Facile à dire, mais pas facile à faire !

Numérote les images dans l'ordre pour recomposer l'histoire de Raymond le Yéti.



Découvrez les aventures d'Eusèbe, le chat qui n'aimait pas les poils et de Viviane, la licorne qui n'aimait pas les paillettes dans leurs collections dédiées !



LES AVENTURES EXTRAPAILLETANTES DE VIVIANE

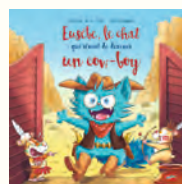
La série spin-off dédiée à Viviane, la licorne qui n'aimait pas les paillettes, un des personnages phares de la collection « Qui n'aimait pas » ! Seule ou accompagnée de ses amis, Viviane en voit de toutes les couleurs et est toujours prête à braver les dangers pour aider tous ceux qui croisent son chemin.



EUSÈBE, LE CHAT

Les aventures d'Eusèbe continuent en BD pour les lecteurs à partir de 7 ans !

Eusèbe, le chat préféré des enfants venu tout droit de la collection « Qui n'aimait pas », a droit à sa propre série ! Eusèbe est un chat, mais pas n'importe lequel : il a beaucoup de rêves, et surtout un caractère bien trempé. Pour les atteindre, il est prêt à tout, et c'est franchement ébouriffant !



CUNÉGONDE, LA POULE



Cunégonde, la poule qui n'aimait pas les œufs a elle aussi ses propres aventures ! Des thématiques saisonnières abordées avec humour par Cunégonde et ses amies.



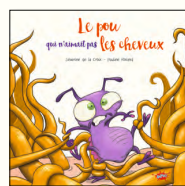
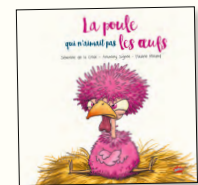
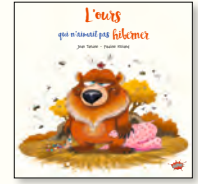
+ Découvrez toutes nos collections sur notre site : editions-jungle.com/splash

Retrouvez les héros de la collection
qui n'aimait pas faire comme
tout le monde en librairie !

oct.
2026

N

N



+ Certains titres sont également disponibles en édition collector !



Pour recevoir notre catalogue diffusion scolaire & bibliothèques et notre kit pédagogique, contactez-nous !

Contacts - Relations presse, libraires & salons du livre

Responsable relations presse :
✉ gkapp@steinkis-groupe.com

Responsable événementiel et relations libraires :

✉ mfenault@steinkis-groupe.com

Responsable marketing & promotion des ventes :
✉ jherboux@steinkis-groupe.com



Kit pédagogique Splash QNP
ISBN 978-2-368-29158-0



9 782368 293218